



L'ASSURANCE DANS LES TERRITOIRES

En bref

“L’assurance sécurise le présent et prépare l’avenir”

L’assurance est un métier et un secteur économique au cœur de la vie des Français.

Les assureurs **accompagnent** les ménages et les entreprises au quotidien: ils les protègent face aux aléas de la vie et développent la prévention des risques dans leurs activités personnelles comme professionnelles.

Ce sont aussi des investisseurs, qui **financent les projets des entreprises et des collectivités** sur le long terme et qui soutiennent la croissance.

Enfin, les assureurs sont des acteurs majeurs du développement des territoires: ils **encouragent l’emploi local, soutiennent l’attractivité** économique des villes et des régions et **renforcent la cohésion sociale** grâce à leurs actions de mécénat.

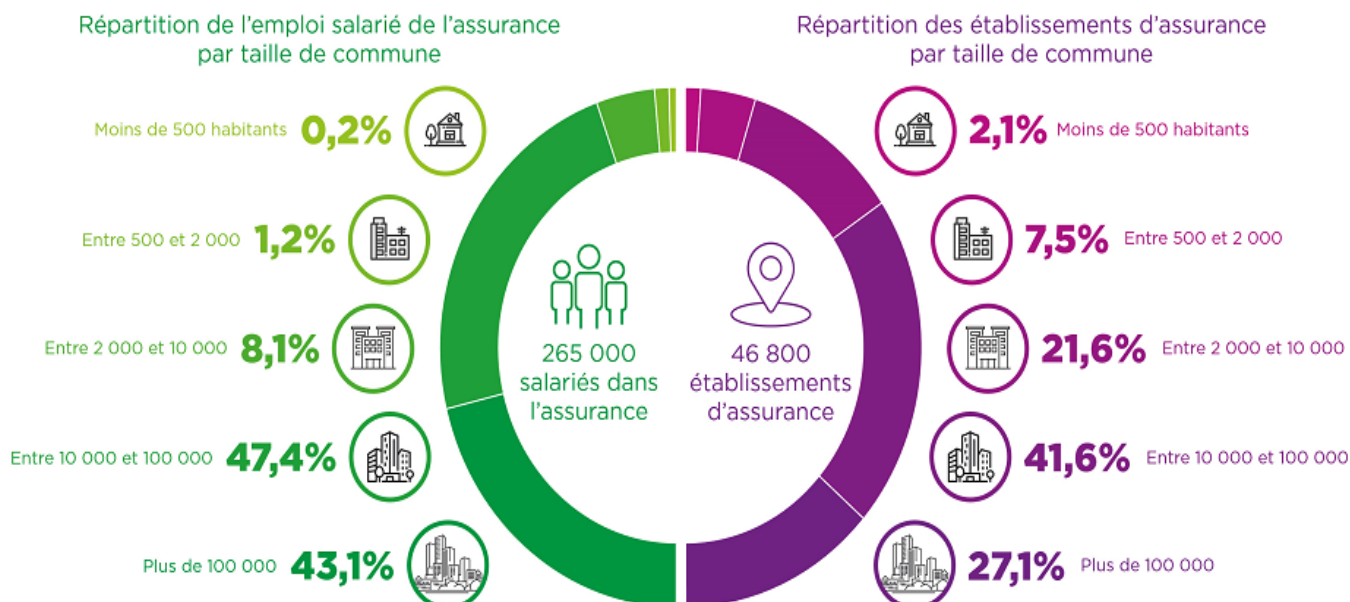
L’ASSURANCE SOUTIENT L’EMPLOI

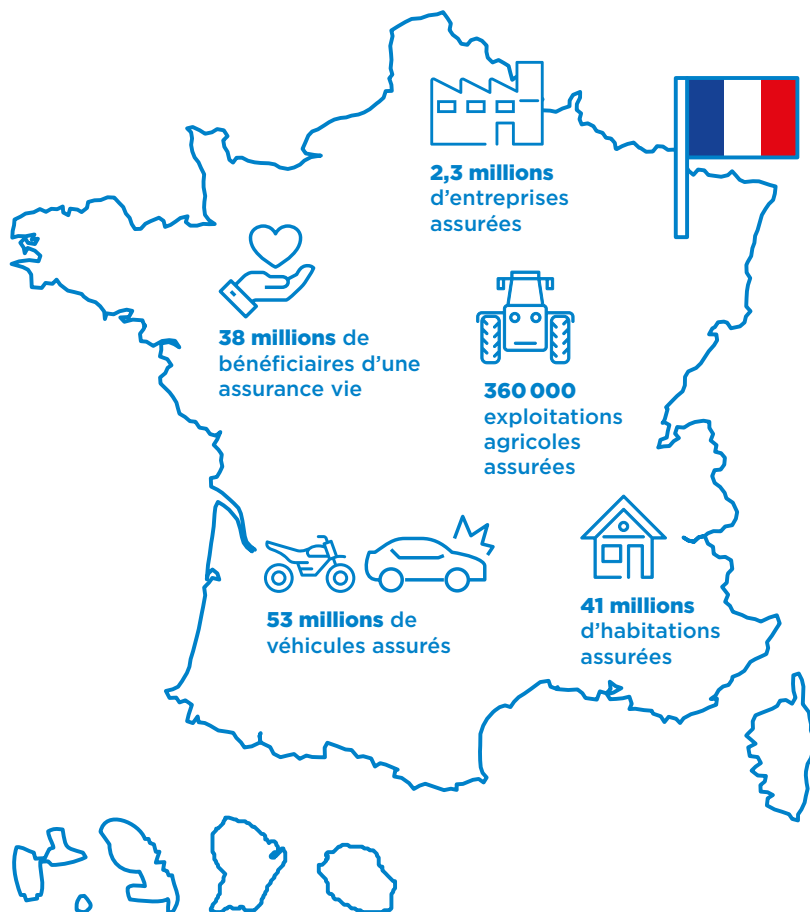
Avec près de **265 000 salariés** de la profession de l’assurance, répartis dans les 95 départements de l’Hexagone et les 6 départements et collectivités d’outre-mer, l’assurance est un secteur dynamique en matière d’emploi.

Les entreprises d’assurance donnent tout particulièrement leur chance aux jeunes: l’alternance est un vecteur privilégié d’accession à l’emploi dans le secteur et concerne chaque année plus d’un quart des nouveaux salariés des entreprises d’assurance. Avec 5 400 alternants sous contrat, les assureurs contribuent, partout en France, à l’émergence et au recrutement de jeunes talents.

La profession a établi des liens étroits avec tous les acteurs institutionnels et économiques au sein des territoires. Travaillant étroitement avec les Chambres de Commerce et d’Industrie, les Chambres de Métiers et de l’Artisanat, ainsi que les organisations et les syndicats professionnels, ils accompagnent en permanence les entrepreneurs dans la pérennisation et le développement de leur activité.

Représentation territoriale de l’assurance





Les sociétés d'assurance sont des acteurs majeurs du financement de l'économie.

Fin 2018, le secteur investit

735 milliards d'euros dans les entreprises françaises et consacre

82 milliards d'euros au tissu économique local en accompagnant des PME et des ETI.



La France est le premier marché européen de l'assurance post Brexit

L'ASSURANCE PARTICIPE AU DÉVELOPPEMENT DES TERRITOIRES

Les entreprises d'assurance contribuent à dynamiser le tissu économique local.

En indemnisant les sinistres qui touchent les particuliers (accidents de voiture, dégâts des eaux etc.) et les professionnels (bris de machine, vols, pertes d'exploitation, etc.) mais aussi en accompagnant les assurés dans toutes les étapes de leur vie (santé, retraite, dépendance), **l'assurance participe à la résilience des ménages et des entreprises.**

À travers les partenariats qu'ils nouent avec les artisans, les entrepreneurs du bâtiment, les réparateurs automobiles, les professionnels juridiques, les professionnels de santé, les prestataires de services à la personne etc., les assureurs aident aussi ces acteurs économiques à **développer leur clientèle.**

Par ailleurs, ils contribuent directement à la **croissance des entreprises** en leur proposant des produits et des services adaptés qui leur permettent de développer sereinement leur activité : assurance homme-clé, garanties à l'export, couvertures des risques agricoles, etc.

Enfin, en accompagnant les Français dans la constitution d'une épargne longue à travers l'assurance-vie ou l'épargne-retraite, les assureurs participent au **maintien du pouvoir d'achat** des ménages et les aident à se constituer un patrimoine.

Les sociétés d'assurance accompagnent la transformation numérique des territoires.

La profession contribue fortement au financement de l'innovation et lance de nombreux projets favorisant la transformation numérique des territoires.

En 2018, la Fédération Française de l'Assurance a créé son **Hub de l'Innovation**, un incubateur qui vise à soutenir chaque année une dizaine de start-ups à haut potentiel actives dans le secteur de l'assurance. Plusieurs assureurs ont également lancé **des incubateurs dans les régions** afin de soutenir des start-ups locales travaillant dans les nouvelles technologies comme le Big Data ou l'intelligence artificielle. Ces incubateurs sont de véritables atouts pour les territoires : ils permettent d'attirer des entrepreneurs issus de ces secteurs d'avenir tout en pérennisant la présence des entreprises déjà installées dans la région.

Avec le soutien des pouvoirs publics, les assureurs proposent aussi des **actions éducatives** pour permettre aux professionnels et aux particuliers qui le souhaitent de mieux comprendre l'univers numérique et maîtriser les outils digitaux.

L'ASSURANCE EST AU SERVICE DE LA COHÉSION SOCIALE

Contribuer à l'accès de tous à des soins de qualité

Afin de permettre aux Français un accès à des soins de qualité sur tout le territoire, les assureurs développent, en partenariat avec les professionnels de santé, la mise à disposition de services innovants comme la **télé médecine** : cette pratique facilite l'accessibilité à des services de santé et apporte une réponse efficace aux déserts médicaux.

Accompagner le bien vieillir

Face à l'allongement de l'espérance de vie, les assureurs proposent de plus en plus de services innovants pour accompagner les personnes en situation de perte d'autonomie et les aider à rester dans leur domicile. Ces services sont évolutifs et particulièrement adaptés en matière de dépendance : bilan mobilité, intervention d'une aide à domicile, solutions d'aménagement du lieu de vie, soutien financier etc. Les assureurs aident aussi les personnes dépendantes à s'équiper en objets connectés, qui leur permettent de mieux communiquer avec leurs proches et leurs aidants et contribuent à faciliter leur vie quotidienne.

Soutenir la vie culturelle et les initiatives locales

Historiquement, les assureurs ont toujours été très engagés en faveur des associations qui contribuent à la qualité du cadre de vie et à la vitalité des villes et villages de France. Sur tout le territoire, ils soutiennent également les initiatives sociétales favorisant notamment l'inclusion des personnes en situation de handicap ou l'accompagnement de jeunes issus de quartiers défavorisés. Lauréat du trophée « *Nos Quartiers ont des Talents* », un assureur a créé, par exemple, un réseau de « parrains » dans le but d'apporter des conseils

aux jeunes en matière d'orientation et d'insertion professionnelle.

En nouant des partenariats avec des clubs sportifs ou en soutenant la restauration de monuments du patrimoine local, les assureurs participent aussi au rayonnement culturel des territoires.

L'ASSURANCE DÉVELOPPE LA PRÉVENTION ET LA CULTURE DU RISQUE

La prévention fait partie intégrante du métier de l'assurance : son rôle premier est d'éviter au maximum la survenance d'un sinistre, notamment au travers de l'éducation et de la sensibilisation des assurés.

Risques routiers, accidents de la vie courante, santé, cyber risques, catastrophes naturelles... Les assureurs mènent aujourd'hui des campagnes de communication et de prévention sur tous ces sujets. L'association **Attitude Prévention**, qui regroupe les membres de la Fédération Française de l'Assurance, finance et pilote ainsi de nombreuses actions. En collaboration avec la FNATH, l'Association des accidentés de la vie, elle a publié, par exemple, une bande dessinée pour alerter le public sur les dangers du quotidien. Elle décerne aussi chaque année avec la Fondation AJILA le prix « Ma Commune a du Cœur », dont le but est de récompenser les communes qui prennent des mesures visant à prévenir l'arrêt cardiaque.

En matière de risques naturels, les assureurs aident et conseillent aussi les pouvoirs publics, les entreprises et les citoyens à mieux identifier les risques et à se préparer. Connaissant les spécificités météorologiques de chaque territoire, la profession s'est dotée d'une structure associative faisant l'interface entre les pouvoirs publics et les acteurs de l'assurance sur les enjeux climatiques. L'association « Mission Risques Naturels » a ainsi pour objectif de contribuer à une meilleure connaissance des risques naturels et d'apporter une contribution technique aux politiques de prévention.



L'assurance est l'un des secteurs qui épouse le plus fidèlement la carte de nos territoires et qui répond aux préoccupations des Français, aujourd'hui comme demain.

Bernard Spitz, Président de la FFA



26, boulevard Haussmann
75311 Paris Cedex 09

ffa-assurance.fr

 @FFA_assurance